

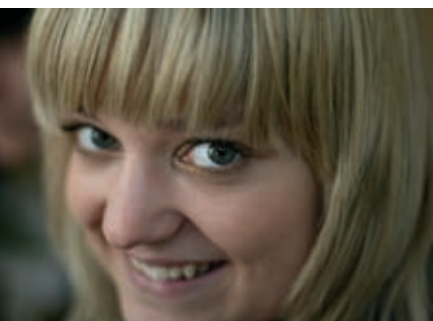


ESBANK
z bliska

Najważniejszy
jest Klient 7

Karty nowej
technologii 10

Kolektory słoneczne-
- ciepło za darmo 9

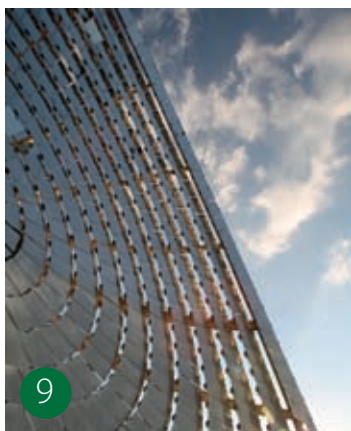


Zaczęły się długo oczekiwane przez wszystkich wakacje, a wraz z nimi okres urlopowy. Specjalnie na ten czas ESBANK Bank Spółdzielczy przygotował dla Państwa wakacyjną pożyczkę, dzięki której wymarzony wyjazd będzie w zasięgu ręki. Więcej o pożyczce piszemy na kolejnych stronach naszego biuletynu.

O czym jeszcze mogą Państwo przeczytać? Radzimy, o czym warto pamiętać przy kupnie własnych czterech kątów, przybliżamy nowy kredyt na zakup i montaż kolektorów słonecznych oraz prezentujemy działanie kart chipowych. Z Markiem Rząsowskim – Doradcą Prezesa Zarządu – rozmawiamy o działaniach strategicznych Banku, wybieramy się także w podróż do Lgoty Wielkiej.

Zapraszamy do lektury!

Katarzyna Przepióra, Redaktor Naczelna



z życia Banku

- 3 Podwójne wakacje z ESBANKIEM
Odjedź z zyskiem
Tylko 1,35 zł za wypłatę z obcych bankomatów!
- 4 Mamy już 85 lat!
Kolejni nagrodzeni Klienci ESBANKU
ESBANK zagrał dla powodzian
Świętujemy razem z miastami
- 5 ESBANK laureatem
Gali Biznesu Radomszczańskiego
Podsumowanie SKO - wybraliśmy
Arcymistrza Oszczędzania
- nasze miejsca**
- 6 Gościnna Lgota Wielka
- nasz gość**
- 7 Najważniejszy jest Klient
poradnik finansowy
- 8 Twoje własne cztery kąty
- 9 Kolektory słoneczne - ciepło za darmo
Konkurs
- 10 Karty nowej technologii
działamy lokalnie
- 11 Integracja przez sztukę
Chóralne zbliżenia
Debiut muzyczny zespołu Wtomigrój



Wydawca:

ESBANK Bank Spółdzielczy

Adres Redakcji:

ESBANK Bank Spółdzielczy,
ul. Pułaskiego 11, 97-500 Radomsko,

tel. 44 744 10 50

redakcja@esbank.pl

Redaktor Naczelna:

Katarzyna Przepióra

Zespół:

Marcin Sawikowski, Paweł Choróbski,

Marek Rząsowski, Mariusz Ciupiński

Realizacja:

INDU DESIGN

Projekt:

INDU DESIGN

Nakład:

4 000 szt.



Podwójne wakacje z ESBANKIEM

Gorący piasek, błękitne niebo i krystalicznie czysta woda... a do tego trzy-miesięczne wakacje kredytowe i ręcznik w prezencie... czego chcieć więcej?

Ty też chcesz mieć podwójne wakacje? Weź **Pożyczkę dla Ciebie** w ESBANKU Banku Spółdzielczym!

- Specjalnie na okres letni przygotowaliśmy dla naszych Klientów Pożyczkę dla Ciebie na wakacje, dzięki której tego-roczny urlop na pewno będzie niezapomniany. Dlaczego? Ponieważ oferujemy Państwu możliwość 3-miesięcznej karencji w spłacie rat kapitałowych pożyczki oraz dodajemy ręcznik plażowy w prezencie! – mówi

Mariusz Ciupiński, kierownik Wydziału Marketingu.

Dodatkowo oprocentowanie dla osób posiadających ROR w naszym Banku od co najmniej 3 miesięcy i mających stałe wpływy z tytułu wynagrodzenia, renty lub emerytury jest niższe o 1%, co przy pożyczce na okres 6 miesięcy daje oprocentowanie na poziomie 5,99%.

Wakacyjna promocja trwa do 10 sierpnia 2010 r. lub do wyczerpania zapasów ręczników.



Tylko 1,35 zł za wypłatę z obcych bankomatów!

Z przyjemnością informujemy, że od 6 maja obniżyliśmy prowizję za wypłatę gotówki z obcych bankomatów kartami debetowymi Maestro, Visa Electron, Visa Electron Młodzieżowa i kartą przedpłaconą MasterCard z 3,50 zł na 1,35 zł.

Dodatkowo użytkownicy naszych kart płatniczych mają dostęp do ponad 2 700 bezpro wizyjnych bankomatów należących

Odjedź z zyskiem

„Lokata z nagrodami – Odjedź z zyskiem” to nowa propozycja lokaty dla wszystkich, którzy oprócz zagwarantowanych odsetek chcą mieć także szansę na atrakcyjne nagrody.



Tym razem do wygrania są między innymi rowery turystyczne, ekspresy do kawy i nawigacje GPS. Nagrodą główną, rozlosowaną wśród Klientów wszystkich banków spółdzielczych biorących udział w loterii, będzie Audi A6.

Lokatę będzie można zakładać w terminie 19 lipca - 8 października 2010 r., a aby wziąć udział w losowaniu wystarczy tylko 500 zł. Szczegółowe informacje o lokacie i nagrodach znajdują się na stronie internetowej www.esbank.pl i www.sgb.pl.

do Spółdzielczej Sieci Bankomatów. Sieć tę tworzą bankomaty należące do Spółdzielczej Grupy Bankowej, Banku Polskiej Spółdzielczości i Mazowieckiego Banku Regionalnego.





Mamy już 85 lat

Z okazji obchodów jubileuszu 85-lecia założenia naszego Banku przygotowaliśmy dla Klientów nowy dział „85 lat” na naszej stronie internetowej www.esbank.pl.

Możecie tam Państwo zapoznać się z aktualnościami dotyczącymi naszego jubileuszu i poznać historię naszego Banku, złożyć nam życze-

nia poprzez elektroniczną aplikację, a także przeczytać istniejące już wpisy w Księdze Życzeń. Najciekawsze z nich opublikujemy na koniec roku na łamach naszego biuletynu. Nowy dział znajduje się w menu górnym naszej strony internetowej (zakładka „85 lat”). Można się do niego dostać także poprzez baner znajdujący się w prawej kolumnie strony. Serdecznie zapraszamy!



Zapraszamy na podstronę poświęconą naszemu jubileuszowi

ESBANK zagrał dla powodzian

4 lipca na ulice polskich miast wyruszyli wolontariusze Wielkiej Orkiestry Świątecznej Pomocy. Tym razem zbierali pieniądze na sprzęt niezbędny w usuwaniu skutków powodzi, który zostanie przekazany strażom pożarnym.



Nasze kasjerki zliczały pieniądze dostarczane przez wolontariuszy

W akcję „Stop powodziom” – bo taki tytuł przybrała akcja WOŚP, zaangażował się również ESBANK Bank Spółdzielczy. W sztabie WOŚP w Radomsku przez cały dzień pracowały kasjerki z naszego Banku, które zliczały pieniądze dostarczane przez wolontariuszy. Zebrano dokładnie 14 474,98 PLN, 10 EURO i 1 USD.

Kolejni nagrodzeni Klienci ESBANKU

19 kwietnia 2010 r. w Centrali GBW S.A. odbyło się losowanie nagród w lokacie SGB "Wielkie losowanie 2". Wśród laureatów znaleźli się również Klienci naszego Banku.

Nagrody – 5 telewizorów LCD i 10 rowerów – trafiły do mieszkańców Radomska, Częstochowy, Piotrkowa Trybunalskiego, Gomunic, Lgoty Wielkiej, Ładzic czy Kobieli Wielkich. Gratulujemy wszystkim nagrodzonym!



Danuta Chabrańska odbiera telewizor LCD z rąk Pracownika ESBANKU Pawła Choróbskiego

Świętujemy razem z miastami

Jak co roku nasz Bank aktywnie bierze udział w imprezach kulturalno-rozrywkowych organizowanych przez miasta z terenu naszej działalności.

W czerwcu pojawiliśmy się na Dniach Radomska, Wielunia, Kłobucka i Wolborza oraz w Praszce na II Praszowskiej Biesiadzie Świętojańskiej. W lipcu wsparliśmy natomiast organizację Turnieju Siatkówki Plażowej „Pajęczno CUP 2010” oraz IV Festynu Powiatowego

„Lato z powiatem”, odbywającego się w Lgocie Wielkiej. Podczas imprez prezentowaliśmy naszą ofertę na stoiskach promocyjnych i rozdawaliśmy gadżety z logo Banku. Największym zainteresowaniem, szczególnie wśród najmłodszych, cieszyły się esbankowe balony.



Stoisko ESBANKU na Dniach Radomska



ESBANK laureatem Gali Biznesu Radomszczańskiego

Z przyjemnością informujemy, że nasz Bank został laureatem Gali Biznesu Radomszczańskiego w dwóch kategoriach - Firma Roku i Prospołeczna Firma Roku.

Gala Biznesu Radomszczańskiego odbyła się w piątek 23 kwietnia 2010 r. w Miejskim Domu Kultury w Radomsku. Obecne były na niej lokalne władze oraz przedsiębiorcy, wśród których nie mogło zabraknąć także przedstawicieli ESBANKU Banku Spółdzielczego.

Na Gali podsumowano I Radomszczański Konkurs Przedsiębiorczości, który przeprowadzono w czterech kategoriach: Firma Roku do 50 pracowników, Firma Roku powyżej 50 pracowników, Prospołeczna Firma Roku oraz Innowacyjna Firma Roku. Nasz Bank otrzymał Certyfikat Laureata w kategoriach: Firma Roku 2010 zatrudniająca powyżej 50 pracowników i Prospołeczna Firma Roku 2010. Certyfikaty z rąk organizatorów odebrał Prezes Zarządu

ESBANKU Banku Spółdzielczego Jacek Zacharewicz.

Gala Biznesu Radomszczańskiego została zorganizowana przez Regionalną Izbę Przemysłowo-Handlową w Radomsku. Jej celem była promocja radomszczańskich firm i wyróżnienie tych najprężniej działających i innowacyjnych. Ważnym punktem imprezy była także aukcja charytatywna na rzecz 4-letniej Moniki Osińskiej cierpiącej na wrodzoną łamliwość kości, podczas której zebrano ok. 20 000 zł.

Cieszymy się, że nasz Bank znalazł się w gronie najlepszych firm z terenu radomszczańskiego – otrzymane certyfikaty są bowiem potwierdzeniem siły, stabilności i solidności oraz wpisują się w nasze hasło "Jesteśmy najbliżej".



Przedstawiciele ESBANKU podczas Gali Biznesu Radomszczańskiego

Podsumowanie SKO - wybraliśmy Arcymistrza Oszczędzania

W środę 2 czerwca w Miejskim Domu Kultury w Radomsku odbyło się uroczyste podsumowanie działalności Szkolnych Kas Oszczędności funkcjonujących pod patronatem ESBANKU Banku Spółdzielczego.

Na uroczystości obecne były dzieci z osiemnastu szkół wraz z opiekunami SKO. Impreza rozpoczęła się od spektaklu "Awantura o Basię" przygotowanego przez Nowy Teatr im. S. Witkiewicza ze Słupska. Po nim odbyło się wręczenie nagród. Nagroda główna oraz tytuł "**Arcymistrza Oszczędzania**" trafiły do Konrada Kotusiewicza z Zespołu Szkolno-Gimnazjalnego nr 7 w Radomsku. Tytuł "**Mistrza Oszczędzania**" oraz nagrody otrzymali: Maria Pędziwiatr (PSP nr 8 w Radomsku), Mariusz Pioruński (PSP nr 5), Bartłomiej Dłubak (ZSG w Dziepóci), Tomasz Olczyk (PZSG w Płoszowie), Wiktor Ciupa (ZSG nr 2 w Radomsku), Patrycja Dyja (PSP w Kodrębie), Krystian Kipigroch (PSP w Gomunicach), Bartosz Kowalski (PSP w Woli Blakowej), Marcin Bujacz (ZSG w Lgocie Wielkiej), Natalia Zborowska (PSP w Brudnicach), Łukasz Zagaj (PSP w Woźnikach), Karolina Prajs (PSP w Jedlnie), Kamil Kaczor (PG w Radziechowicach Drugich), Przemysław Kaczmarczyk (PZSG w Kietlinie), Adam Kałędkiewicz (ZSG nr 1 w Radomsku), Julia



Mistrzowie Oszczędzania z Prezesem Jackiem Zacharewiczem



Pamiątkowe zdjęcie z ESBANKUSIEM

Stefańska (ZSG nr 5 w Radomsku) i Seweryn Zatoń (ZSG nr 3 w Radomsku). Podziękowania z rąk Prezesa ESBANKU Jacka Zacharewicza odebrali także wszyscy opiekunowie SKO.

Jeszcze raz gratulujemy wszystkim nagrodzonym i zachęcamy dzieci do oszczędzania w przyszłorocznej edycji SKO!

Gościnną Lgota Wielka

W lipcowym numerze ESBANKU z bliska zawitaliśmy do Lgoty Wielkiej. Spółdzielczość bankowa jest obecna na tym terenie już od wczesnych lat 60. Od 1986 r. działał tam samodzielny Bank Spółdzielczy, który 1.01.1998 r. został włączony w strukturę naszego Banku. W chwili obecnej w filii w Lgocie pracują 4 osoby. Funkcję kierownika sprawuje Jadwiga Łukomska, obsługą Klienta zajmuje się Joanna Cisowska-Łatacz i Jolanta Stępień, natomiast w kasie pracuje Urszula Kapuścińska. Placówka mieści się od 1980 r. w budynku przy ul. Radomszczańskiej 107.



Pracownicy filii w Lgocie Wielkiej

Z władzami Lgoty Wielkiej – Wójtem Jerzym Kotlewskim i Sekretarz Zofią Bujacz rozmawiamy o rozwoju gminy.

Czym może pochwalić się gmina Lgota Wielka?

Jerzy Kotlewski: Nasza Gmina w 100 % wyposażona jest w sieć wodociągową i prawie w 80 % - kanalizacyjną. Posiada własną oczyszczalnię ścieków, do której odprowadzane są nieczystości z ośmiu skanalizowanych wsi. Nasze drogi gminne są w dobrym stanie, a dzięki

współpracy ze Starostwem Powiatowym remontujemy stopniowo również drogi powiatowe. Na terenie Gminy funkcjonują cztery szkoły podstawowe, jedno gimnazjum oraz punkt przedszkolny. Od 1 września tego roku zostanie uruchomione w Lgocie Wielkiej Przedszkole Samorządowe. Na naszym terenie funkcjonu-

je również Gminna Biblioteka Publiczna, która organizuje często okolicznościowe wystawy, czy też spotkania ze znanymi ludźmi. Praktycznie w każdej miejscowości naszej gminy działają świetlice, w których spotyka się głównie młodzież. Poza tym na naszym terenie rozwijają się organizacje pozarządowe, a od listopada 2009 r. działa tu również Środowiskowy Dom Pomocy w Krępie. W Lgocie Wielkiej działalność prowadzi też Samodzielny Publiczny Gminny Ośrodek Zdrowia, w którym w 2008 r. został przeprowadzony remont i częściowa przebudowa. Od 1 października 2008 r. w budynku Urzędu Gminy rozpoczął swoje działanie Posterunek Policji.

Możemy pochwalić się również przyjaciółmi, którzy nam pomagają – wśród nich znajduje się m.in. sąsiednia gmina Kleszczów.

Zofia Bujacz: To, co u nas najlepsze, zaprezentowaliśmy w Paradzie Gmin oraz na Jarmarku zorganizowanym podczas IV Festynu Powiatowego, który 11 lipca 2010 r. odbył się w naszej gminie. Na jarmarku zaprezentowali się nasi najbardziej znani i najwięksi przedsiębiorcy, promowaliśmy także obrazy naszej lokalnej plastyczki, tomiki poezji Lidii Drózdź i rzeźby Stanisława Wojciechowskiego.

W paradzie chcieliśmy natomiast podkreślić rolniczy charakter naszej gminy. Na czele naszego pochodu znalazł się więc wóz drabinisty ciągnięty przez dwa konie, na którym umieściliśmy kosze z wyrobami piekarniczymi i wędliniarskimi produkowanymi przez lokalnych przedsiębiorców. Przy wozie szli panowie i panie w strojach

Gmina Lgota Wielka leży w województwie łódzkim, w zachodniej części powiatu radomszczańskiego. Zamieszkuje ją – na dzień 01 lipca 2010 r. – 4506 mieszkańców. Gmina ma charakter typowo rolniczy. Wójtem Gminy jest Jerzy Kotlewski.

ludowych, a za nimi samorządowcy, pracownicy jednostek organizacyjnych gminy, rolnicy, sadownicy i przedsiębiorcy, delegacje straży, kluby sportowe i stowarzyszenia. Łącznie było to prawie 270 osób!

A jakie są najbliższe plany rozwoju Gminy?

J.K.: W naszych planach na najbliższe miesiące znajduje się dalszy rozwój infrastruktury kanalizacyjnej gminy oraz poprawa stanu dróg. Dzięki pozyskaniu środków z Unii Europejskiej będziemy mogli zrealizować inwestycje związane z rozbudową strażnicy w Woźnikach.

Jak zachęciłby Pan czytelników biuletynu do odwiedzin Gminy?

J.K.: Nie jesteśmy gminą turystyczną, ale możemy zachęcić czytelników biuletynu do odwiedzin naszej Gminy, ze względu na gościnnych i przyjaznych jej mieszkańców. O naszej gościnności mieszkańcy Powiatu Radomszczańskiego mogli przekonać się podczas Festynu Powiatowego. Serdecznie do nas zapraszamy!

Bardzo dziękuję za wywiad.



Najważniejszy jest Klient

Zapraszamy do przeczytania wywiadu z Markiem Rząsowskim, Doradcą Prezesa Zarządu, z którym rozmawiamy o wizerunku Banku, hasle „Jesteśmy najbliżej” i strategicznych działaniach zaplanowanych na najbliższe miesiące.

Minęło już prawie 1,5 roku od zaprezentowania nowego wizerunku i nowej nazwy ESBANKU Banku Spółdzielczego. Jak Pan ocenia te zmiany z perspektywy czasu?

M.Rz.: Rzeczywiście, minęło już 1,5 roku od kiedy zaprezentowaliśmy nasz nowy znak i strategię jego wdrażania. Ten czas był niezwykle intensywny, ale również niezwykle ekscytujący. W tym okresie zaprezentowaliśmy nie tylko nasze nowe wzory materiałów reklamowych, dokumentów i witryny naszych placówek, ale również komunikowaliśmy powody zmiany naszego znaku, poprawiliśmy komunikację z naszymi Klientami, uruchomiliśmy naszą nową stronę internetową czy zaczęliśmy wydawać magazyn „ESBANK z bliska”, którego kolejny numer trzymacie Państwo właśnie w rękach.

Chciałbym podkreślić, że najważniejsze jest dla nas zdanie naszych Klientów. Na podstawie informacji, które otrzymujemy, śmiało można stwierdzić, że ocena tych działań jest bardzo dobra. Szczegółową ocenę otrzymamy natomiast po badaniach, które chcemy przeprowadzić w najbliższych miesiącach.

Zmiana naszego wizerunku została także zauważona przez inne banki spółdzielcze działające w Polsce. Niektóre z nich zwracają się do nas z prośbą o wskazówki co do budowania marki i nowej

strategii wizerunkowej. Wiele miejsca poświęcają nam również media bankowe, które zauważają nasze działania związane z nową marką i często prezentują je jako wzór, jako drogę ku nowoczesności, którą powinien podążać sektor bankowości spółdzielczej. Podchodzimy do tego z sympatią, ponieważ uważamy, że jest to docenienie tego, co sami zrobiliśmy.

I czy to już koniec prac nad wizerunkiem Banku?

M.Rz.: Tej pracy nie tylko nie chcemy, ale też nie możemy zakończyć – ponieważ jest to proces ciągły. Firma, której zależy na satysfakcji swoich



Wiele miejsca poświęcają nam również media bankowe, które zauważają nasze działania związane z nową marką i często prezentują je jako wzór, jako drogę ku nowoczesności, którą powinien podążać sektor bankowości spółdzielczej.

Klientów i która chce być ich najbliższym partnerem finansowym, stale wsłuchuje się w ich oczekiwania i wciąż podnosi jakość obsługi. Niewątpliwie my jesteśmy właśnie taką organizacją i nieustannie chcemy pracować nad jakością swoich usług dla dobra naszych Klientów. Bo przecież na to, jak postrzegają nas nasi Klienci, pracujemy wszyscy – Pracownicy ESBANKU – codziennie, podczas każdego indywidualnego

kontakty z Klientem, każdej przeprowadzonej rozmowy. Wszystko po to, aby być jak najbliżej.

Mówi Pan o byciu najbliżej. Tak właśnie brzmi hasło Banku. Jak Pan je rozumie?

M.Rz.: Budując nową markę określiliśmy, że naszą podstawową przewagą konkurencyjną jest to, że jesteśmy najbliżej naszych Klientów. To znaczy: znamy ich, znamy ich potrzeby i oczekiwania. My – Pracownicy, a także Zarząd, mieszkamy i pracujemy na tym samym obszarze, co osoby przez nas obsługiwane. I dlatego potrafimy lepiej zrozumieć naszych Klientów.

To hasło nie jest tylko hasłem samym w sobie, ale jest uosobieniem pewnych cech naszego Banku. Dlatego też w dalszym ciągu podejmujemy działania sprzyjające temu, aby nasz Bank był najbliższym partnerem finansowym dla ludzi mieszkających na tym terenie.

Dokumenty, które otrzymuje Klient przychodząc do naszych placówek, muszą oczywiście zawierać wszystkie niezbędne zapisy prawne, ale zależy nam również na tym, by były one bardziej przyjazne i przejrzyste.

Drugi obszar to jakość obsługi. Zależy nam na tym, aby nasz Klient przez kontakt z naszym Bankiem czuł się wyjątkowo dzięki bardzo dobrej obsłudze. Dlatego też, mając na uwadze zadowolenie osób odwiedzających nasz Bank, będziemy stale rozwijać i doskonalić umiejętności naszych Pracowników.

Dziękuję za wywiad.



Twoje własne cztery kąty

Zakup domu, mieszkania czy działki budowlanej to jedna z najważniejszych decyzji w życiu. Specjalnie dla Ciebie prezentujemy więc krótki poradnik, który pomoże Ci uniknąć błędów często popełnianych przez kupujących.



Zastanów się, jakie wymagania ma spełniać Twój wymarzony dom

PO PIERWSZE

Zastanów się, jakie wymagania ma spełnić twój wymarzony dom lub mieszkanie: gdzie powinien być zlokalizowany, o jakiej powierzchni i typie zabudowy, ile musi mieć pokoi i pięter oraz co z parkingiem.

PO DRUGIE

Sprawdź ceny nieruchomości w okolicy o podobnej charakterystyce do tej, w której planujesz zakup. Brak tej wiedzy może spowodować, że kupisz dom lub mieszkanie za cenę o wiele większą niż rynkowa.

PO TRZECIE

Na oględziny nieruchomości

staraj umawiać się, kiedy na zewnątrz jest jeszcze widno.

PO CZWARTE

Dokładnie oglądaj każdą prezentowaną nieruchomość. Zwracaj uwagę na szczegóły: jaki jest rozkład i powierzchnia poszczególnych pomieszczeń, na jakie strony świata wychodzą okna, jaki jest stan budynku, elewacji i klatki schodowej, czy instalacje wymagają remontu itp. Sprawdź, czy w bezpośrednim sąsiedztwie budynku przebiega ruchliwa ulica, jaka jest odległość do przystanku autobusowego, szkoły czy przedszkola.

Upewnij się, czy w pobliżu nie ma hałaśliwych zakładów lub lokali mogących zakłócać ciszę nocną.

PO PIĄTE

Upewnij się, że nieruchomość, którą planujesz kupić, posiada uregulowany stan prawny. Sprawdź, czy osoba, która pokazuje ci mieszkanie lub dom, jest prawdziwym właścicielem.

PO SZÓSTE

Staraj się wszystkie ustalenia ze sprzedającym zawrzeć na piśmie, a unikniesz ewentualnych nieporozumień. Umowę przedwstępną podpisz w formie aktu notarialnego. Określ kwotę zadatku. Upewnij się, czy wszystkie warunki zostały szczegółowo ustalone (terminy, koszty umowy, termin wydania nieruchomości itp.). Warto jest obejrzeć kupowaną przez nas nieruchomość tuż przed podpisaniem umowy, aby sprawdzić czy jej stan nie zmienił się od momentu naszych ostatnich odwiedzin.

PO SIÓDMIE

Oblicz dokładnie koszty transakcji. Zastanów się: jaka jest kwota zadatku? Jakie koszty będziesz musiał pokryć przy umowie końcowej (podatek od czynności cywilnoprawnych, taksa notarialna, opłaty sądowe, koszty związane z ustanowieniem hipoteki).

PO ÓSMIE

Jeśli kupujesz mieszkanie na kredyt, sprawdź jego koszty. Dowiedz się o wymagany wkład własny, marżę, prowizję i dodatkowe koszty związane z udzieleniem i wypłatą – np. koszt wyceny.

PO DZIEWIĄTE

Złóż w banku wszystkie wymagane do udzielenia kredytu dokumenty. Będzie Ci potrzebny aktualny odpis z księgi wieczystej nieruchomości lub prawo własności, dokumenty potwierdzające wniesienie wkładu własnego, umowa przedwstępna, a także dokumenty potwierdzające źródło i wysokość Twoich dochodów.

Kredyt mieszkaniowy w ESBANKU

Dariusz Marczyński, Doradca Klienta Detalicznego

Kredyt mieszkaniowy w ESBANKU Banku Spółdzielczym może być udzielony na maksymalnie 30 lat przy wkładzie własnym 10%. Można go przeznaczyć na zakup, budowę, przebudowę czy remont domu lub mieszkania, a także na zakup działki budowlanej pod budowę domu. W ofercie ESBANKU znajduje się także kredyt z dopłatami rządowymi „Rodzina na swoim”. Naszym Klientom oferujemy niską marżę oraz prowizję 0%, a także brak kosztów związanych z wyceną kosztów inwestycji. W celu uzyskania dokładniejszych informacji zapraszamy do placówek – nasi Doradcy odpowiedzą na Państwa pytania oraz pomogą przy dopełnieniu wszelkich formalności.



Kolektory słoneczne – – ciepło za darmo

Zestawy solarne to ekologiczny sposób ogrzewania wody. Technologia ta cieszy się coraz większym zainteresowaniem. Teraz, dzięki preferencyjnemu kredytowi udzielanemu przez ESBANK Bank Spółdzielczy, zakup takiego zestawu będzie tańszy i zdecydowanie łatwiejszy.



Kolektory solarne są tanim i ekologicznym sposobem ogrzewania wody

Jak to działa?

Kolektory słoneczne pobierają energię z promieniowania słonecznego, a następnie przekazują ją do instalacji przygotowującej ciepłą wodę użytkową. Najczęściej są instalowane na południowych połaciach dachu, które są najbardziej nasłonecznione. Typowe rozmiary instalacji

solarnej to w przypadku domów jednorodzinnych ok. 4 – 6 m² kolektorów płaskich i ok. 300-litrowy zasobnik. Taki zestaw w okresie letnim zapewnia do 100% zapotrzebowania na ciepłą wodę. Zimą natomiast w celu dogrzania wody należy korzystać z konwencjonalnych systemów ogrzewania.

Podsumowując – w całym roku kolektory zapewniają więc 50-80% zapotrzebowania na ciepłą wodę użytkową.

Żyj ekologicznie i taniej

Kolektory słoneczne to jedno z najprostszych i najtańszych eko-rozwiązań dla rodziny. Nie oznacza to jednak, że nie stanowi ono obciążenia dla domowego budżetu. Dla wszystkich tych, którzy planują taką ekologiczną inwestycję mamy dobrą wiadomość – w sierpniu 2010 r. w ofercie naszego Banku znajdzie się kredyt na zakup i montaż kolektorów słonecznych.

Kredyt z dofinansowaniem

Kredyt na zakup i montaż kolektorów słonecznych udzielany jest ze środków własnych Banku. Kredytobiorcy będą mogli otrzymać dotację ze środków Narodowego Funduszu Ochrony Środowiska

w Gospodarki Wodnej. Jej wysokość to aż 45% kosztów kwalifikowanych, przy czym koszt kwalifikowany nie może przekroczyć 2 500 zł/m² powierzchni kolektora. Dzięki dotacji koszty inwestycji spadają prawie o połowę, a ogrzewanie wody staje się tańsze i bardziej ekologiczne – mówi Edyta Półrola-Karska, Kierownik Wydziału Zarządzania Sprzedażą.

Kredyt przeznaczony jest dla osób fizycznych posiadających prawo do dysponowania jednorodzinny lub wielorodzinny budynkiem mieszkalnym oraz dla wspólnot mieszkaniowych. Można nim sfinansować:

- koszt projektu budowlano-wykonawczego,
- koszt nabycia nowych instalacji kolektorów słonecznych,
- koszt zakupu ciepłomierza,
- koszt montażu kolektorów,
- zapłacony podatek od towarów i usług.

Przy zakupie kolektora należy tylko pamiętać, aby posiadał on akredytację laboratorium badawczego i certyfikat zgodności lub europejski certyfikat na znak „Solar Keymark”.

» KONKURS

Weź udział w konkursie. Czeka na Ciebie jeden z trzech zestawów esbankowych gadżetów.

Wystarczy tylko, że odpowiesz na pytanie: Na jaki okres czasu wydawane są karty debetowe z mikroprocesorem?

a. 2 lata **b.** 1 rok **c.** 3 lata **d.** 4 lata

Odpowiedzi (a, b, c lub d) prześlij do 17 września 2010 r. na nasz adres mailowy redakcja@esbank.pl lub na kartce pocztowej na adres: **ESBANK Bank Spółdzielczy, ul. Pułaskiego 11, 97-500 Radomsko**, z dopiskiem „ESBANK z bliska” oraz imieniem, nazwiskiem, adresem i numerem telefonu.

Regulamin:

- w konkursie nie mogą brać udziału Pracownicy ESBANKU Banku Spółdzielczego,
- lista laureatów zostanie opublikowana w ósmym numerze „ESBANK z bliska”,
- nagrody zostaną przekazane w ciągu 3 tygodni (od 17 września 2010 r.),
- wzięcie udziału w konkursie oznacza zgodę na publikację nazwiska i miejsca zamieszkania w sytuacji wylosowania.

Rozwiązanie konkursu

W szóstym numerze biuletynu pytaliśmy o kwotę, do jakiej gwarantowane są depozyty w Bankowym Funduszu Gwarancyjnym. Prawidłowa odpowiedź to 50 000 euro. Nasze gadżety trafiły do p. Marzeny Lis z Praszki, p. Anny Niedźwiedzkiej oraz p. Elżbiety Pierzak z Radomska. Gratulujemy!

Karty nowej technologii

Zwiększone bezpieczeństwo i dłuższy okres ważności – to najważniejsze cechy kart płatniczych wyposażonych w mikroprocesor EMV, dostępnych w ofercie naszego Banku.

Od marca w nowej technologii wydawane są wszystkie nowe i wznawiane karty Maestro. Od maja 2010 r. chipy stosowane są także w pozostałych kartach debetowych, kredytowych i chargowych.

Z chipem bezpieczniej

Obecność mikroprocesora zwiększa bezpieczeństwo i utrudnia życie oszustom, bo takiej karty – w przeciwieństwie do plastikowego pieniądza wyposażonego tylko w pasek magnetyczny – nie można skopiować.

– Ostatnio często słyszy się o przypadkach skimmingu, czyli nielegalnego kopiowania zawartości paska magnetycznego karty płatniczej. Skopiewana karta zachowuje się tak jak oryginalna, a wszystkie wykonane nią transakcje obciążają rachunek posiadacza oryginalnej karty – mówi **Łukasz Gładysz z Wydziału Zarządzania Sprzedażą w ESBANKU Banku Spółdzielczym.**

Karty z mikroprocesorem skopiować się nie da. Dodatkowo wszystkie transakcje

potwierdzone są kodem PIN, co zapewnia większy komfort i bezpieczeństwo posiadaczowi karty.

Inaczej wygląda również sama płatność kartą chipową. Użycie karty z paskiem ograniczało się do przejechania nią



Karty z mikroprocesorem skopiować się nie da. Dodatkowo wszystkie transakcje potwierdzone są kodem PIN, co zapewnia większy komfort i bezpieczeństwo posiadaczowi karty.

przez specjalny czytnik oraz sprawdzeniu podpisu lub wprowadzenia PINu. Karta chipowa natomiast musi znajdować się w czytniku przez cały czas przeprowadzania transakcji.



Obecność mikroprocesora zwiększa bezpieczeństwo

Karty - hybrydy

Wydawane obecnie karty chipowe funkcjonują jako karty hybrydowe – są wyposażone zarówno w chip, jak i pasek magnetyczny.

– *Takie rozwiązanie gwarantuje dokonanie transakcji w miejscach, gdzie karty chipowe nie są akceptowane – dotyczy to przede wszystkim krajów pozaeuropejskich, rzadziej europejskich, gdzie nowa technologia ma być wprowadzona do końca 2010 r.* – kontynuuje Łukasz Gładysz.

Dłuższe życie karty

Do tej pory karty debetowe i kredytowe wydawane były na 2 lata, natomiast karty chargowe – na 1 rok. Wraz ze zmianą technologii ich ważność została jednak wydłużona: karty debetowe (Visa Electron, Visa Business Electron, Visa Electron „Młodzieżowa” i Maestro) oraz karty kredytowe (Visa, MasterCard) wydawane są na 4 lata, natomiast karty chargowe (MasterCard Standard, MasterCard Business, MasterCard Gold i Visa Classic) – na 2 lata. Wybrane karty zyskały także nową szatę graficzną

Nowy PIN dla każdego

Wraz ze zmianą technologii oraz sposobu kodowania i zapisu danych na pasku magnetycznym i na mikroprocesorze, wznawione karty wymagają wygenerowania nowego numeru PIN. Jest on wysyłany do Klientów pocztą. Wznawioną kartę odbiera się natomiast w placówce na około 2 tygodnie przed końcem ważności starej karty.



Kolejny kwartał tego roku minął. Uczestniczyliśmy w szeregu ciekawych przedsięwzięć, wśród których znalazły się projekty zupełnie nowe – jak debiut muzyczny zespołu Wtomigraj czy wydarzenia już po raz kolejny wspierane przez nasz Bank – II Ogólnopolski Integracyjny Konkurs Plastyczny i Festiwal Chóralny Wschód-Zachód-Zbliżenia. Zapraszamy do czytania.

* Integracja przez sztukę

Aż 1955 uczestników ze 192 miejscowości wzięło udział w II Ogólnopolskim Integracyjnym Konkursie Plastycznym zorganizowanym przez Specjalny Ośrodek Szkolno-Wychowawczy w Radomsku i ESBANK Bank Spółdzielczy. Zadaniem uczestników było stworzenie ilustracji do wiersza Jana Brzechwy „Na wyspach Bergamutach”. Na przygotowanych przez dzieci pracach można było zobaczyć kota w butach, wieloryba w okularach i innych bohaterów wiersza polskiego poety. Jury postanowiło w dziewięciu kategoriach przyznać 15 miejsc I, 15 miejsc II, 6 miejsc III, 11 wyróżnień i 48 kwalifikacji na wystawę.



Nagrodzone prace prezentowano na wystawie w MDK-u

Otwarcie wystawy pokonkursowej odbyło się 28 maja 2010 r. w Miejskim Domu Kultury w Radomsku. Również wtedy Prezes ESBANKU Jacek Zacharewicz oraz przedstawiciele radomszczańskich władz wręczyli nagrody rzeczowe oraz podziękowania nagrodzonym i ich opiekunom. Na zgromadzoną w MDK-u publiczność czekały także atrakcje przygotowane przez uczniów PSP nr 8 i SOSW – piosenki do wiersza Jana Brzechwy i przedstawienia – Jezioro Łabędzie i Śpiąca Królewna.



Debiut muzyczny zespołu Wtomigraj

Pogranicze jazzu, ambientu i szeroko pojętej muzyki elektronicznej – tak opisać można muzykę graną przez zespół Wtomigraj, który w ostatnim czasie dzięki wsparciu ESBANKU Banku Spółdzielczego wydał płytę demo. Zespół tworzy 5 muzyków z Radomska, Częstochowy



Chóralne zbliżenia

W dniach 26-27 czerwca Radomsko już po raz szósty gościło chóry zza wschodniej i zachodniej granicy. Wszystko za sprawą Międzynarodowego Festiwalu Chóralnego Wschód-Zachód-Zbliżenia, w którym udział wzięły zespoły z Siedlec, Lwowa, Jablonkova, Monachium i Radomska. Festiwal przyjął formułę prezentacji bardzo różnorodnej



W festiwalu udział wzięło 5 chórów z Polski i z zagranicy

muzyki – od sali koncertowej, gdzie prezentowana jest muzyka narodów, poprzez wnętrze kościoła, gdzie wykonywana jest muzyka sakralna, a także koncert plenerowy, podczas którego posłuchać można śpiewanej przez chóry muzyki rozrywkowej.

Koncert inauguracyjny festiwalu odbył się w sobotę 26 czerwca w sali widowiskowej Miejskiego Domu Kultury w Radomsku. Wystąpiły na nim wszystkie zaproszone chóry. W niedzielny poranek chóry zaśpiewały w radomszczańskich kościołach, a po południu wystąpiły na dziedzińcu Muzeum Regionalnego w Radomsku, gdzie zaprezentowały utwory folk, jazz czy pop. Jednym ze sponsorów festiwalu był ESBANK Bank Spółdzielczy.

i Kłobucka: Sebastian Kobus (wokół), Tomasz Sroczyński (pianino, skrzypce), Maciej Milczanowski (perkusja), Wojciech Pachuta (gitara basowa), Piotr Rubik (gitara). Pierwsza płyta zespołu Wtomigraj zatytułowana jest „Lecimy”, znajdują się na niej 4 piosenki.

– W obecnej chwili cały czas pracujemy nad materiałem koncertowym. Zagraliśmy już koncert w Częstochowie i wystąpiliśmy na SLOT ART FESTIVAL. W planach mamy kolejne koncerty i promocję zespołu oraz naszej nowej płyty – mówi Maciej Milczanowski, perkusista zespołu.

Płytę zespołu Wtomigraj można kupić przez Internet – kontakt do członków zespołu znajduje się na ich stronie internetowej www.myspace.com/wtomigraj. Otrzymują ją również zwycięzcy konkursu przeprowadzanego na łamach naszego biuletynu (strona 9).

Młodym muzykom życzymy powodzenia!



esbank
BANK SPÓŁDZIELCZY



Pożyczka
dla Ciebie

na wakacje



Podwójne wakacje z **ESBANKIEM** już od 5,99%*

*)Oprocentowanie 5,99% dotyczy pożyczki udzielonej na okres 6 miesięcy, dla Klientów posiadających w ESBANKU Banku Spółdzielczym ROR co najmniej 3 miesiące z regularnymi wpływami z tytułu wynagrodzenia, renty lub emerytury. Rzeczywista roczna stopa procentowa dla kwoty pożyczki 3.000 zł na 6 miesięcy i prowizji 2% wynosi 17,91%
Oferta ważna do 10.08.2010 r. Lub do wyczerpania zapasów ręczników

www.esbank.pl



Czy wiesz, że dzięki spółdzielczej sieci bankomatów masz dostęp do ponad 2700 bezpro wizyjnych bankomatów w całej Polsce?