



e s B a n k
z bliska

3

ESBANK Prospołeczną Firmą Roku

Zostaliśmy laureatem
Gali Biznesu Radomszczańskiego

6

Bankowość spółdzielcza w pigułce

Rozmawiamy
z Edytą Pótrołą-Karską,
Dyrektor ds. Zarządzania
Siecią Sprzedaży

10

Kredyt z premią na innowacyjne rozwiązania

Weź kredyt
i uzyskaj do 70% premii





Drodzy Czytelnicy,

Co wybrać – mieszkanie na nowym osiedlu w Radomsku czy 140 000 zł w gotówce? Przed takim dylematem już niedługo stanie laureat loterii promocyjnej „85 nagród na 85-lecie” Poznamy go 24 września podczas losowania nagrody głównej – o tym przeczytać można na 5 stronie naszego biuletynu.

W tym numerze omawiamy także kredyt technologiczny, dzięki któremu przedsiębiorcy mogą otrzymać premię technologiczną, rozmawiamy z Edytą Pórolą-Karską o bankowości spółdzielczej i zastanawiamy się, w jakiej walucie lepiej wziąć kredyt mieszkaniowy. Jak zawsze zapraszamy Państwa także do udziału w konkursie.

Życzę przyjemnej lektury!

Katarzyna Przepióra, Redaktor Naczelna



3

Lokata
85 nagród
na 85-lecie

5

140 000 zł
w gotówce

WYGRAJ
MIESZKANIE
47m²

8



7



z życia Banku

3 ESBANK Prospołeczną Firmą Roku
ESBANK wśród najlepszych banków
spółdzielczych w Polsce
Mistrzowie Oszczędzania nagrodzeni

4 Lokuj i wygrywaj!
Świętowaliśmy razem z miastami

5 Zmiany na naszych placówkach
Promujemy kredyt solarny
Wkrótce dowiemy się, kto wygra
mieszkanie lub 140 000 zł

nasz gość

6 Bankowość spółdzielcza w pigułce

nasze miejsca

7 Urokliwych miejsc w naszej gminie
jest bardzo wiele

poradnik finansowy

8 Kredyt walutowy czy złotowy?

9 Konkurs

10 Kredyt z premią na innowacyjne rozwiązania

działamy lokalnie

11 Ultradycyjne Duo w pubie Bourbon Street
Pierwsze urodziny ESBANK RAP
Chóralne zbliżenia po raz siódmy



Wydawca:

ESBANK Bank Spółdzielczy

Adres Redakcji:

ESBANK Bank Spółdzielczy,
ul. Pułaskiego 11, 97-500 Radomsko,

tel. 44 744 10 50

redakcja@esbank.pl

 www.facebook.com/ESBANK.Radomsko

Redaktor Naczelna:

Katarzyna Przepióra

Zespół:

Paweł Choróbski,

Marek Rząsowski,

Mariusz Ciupiński

Realizacja:

INDU DESIGN

Projekt:

INDU DESIGN

Nakład:

3 000 szt.



ESBANK Prospołeczną Firmą Roku

Podczas II Gali Biznesu Radomszczańskiego ESBANK Bank Spółdzielczy otrzymał tytuł laureata w kategorii "Prospołeczna Firma Roku".

Gala odbyła się 13 maja w Miejskim Domu Kultury w Radomsku. Jej organizatorem była Regionalna Izba Przemysłowo-Handlowa. Byli na niej obecni lokalni przedsiębiorcy oraz przedstawiciele władz z terenu Radomska, powiatu radomszczańskiego i województwa łódzkiego.

Podczas Gali rozstrzygnięto Radomszczański Konkurs Przedsiębiorczości. Miło nam poinformować, że ESBANK Bank Spółdzielczy został jego laureatem w kategorii "Prospołeczna Firma Roku". Razem z naszym Bankiem nagrodę w tej kategorii otrzymały także trzy inne lokalne firmy.

W uzasadnieniu organizatorzy zaznaczyli, że wkład wszystkich nagrodzonych w społeczny rozwój miasta, powiatu i regionu radomszczańskiego, udział w akcjach charytatywnych, pomocowych, jak również zaangażowanie firm w promocję osiągnięć w tej dziedzinie, jest bardzo istotny.

Nagrodę z rąk Prezydent Radomska Anny Milczanowskiej i Starosty Radomszczańskiego Roberta Zakrzewskiego odebrał Prezes ESBANKU Jacek Zacharewicz.

Dziękujemy za to wyróżnienie, które jest potwierdzeniem naszej działalności lokalnej.



Laureaci Radomszczańskiej Gali Przedsiębiorczości w kategorii Prospołeczna Firma Roku

Mistrzowie Oszczędzania nagrodzeni

Już po raz drugi ESBANK podsumował działalność Szkolnych Kas Oszczędności i nagrodził Mistrzów Oszczędzania. Uroczystość odbyła się 30 maja w Miejskim Domu Kultury w Radomsku.

Na podsumowaniu obecne były dzieci z szesnastu szkół oszczędzających pod

patronatem ESBANKU. Dzieci najpierw obejrzały spektakl „Piotruś Pan i Piraci”, a następnie otrzymały nagrody. Arcymistrzem Oszczędzania została Julia Nowak z PSP w Woli Blakowej, która najsystematyczniej oszczędzała przez cały rok szkolny 2010/2011. W nagrodę Julka z rąk Tomasza Kotlewskiego, Wiceprezesa ds. Finansowych, otrzymała konsolę Sony PSP oraz esbankowe upominki. Mistrzami Oszczędzania zostali: Agnieszka Szyda (ZSP

ESBANK wśród najlepszych banków spółdzielczych w Polsce

22 czerwca 2011 r. dziennik Rzeczpospolita po raz kolejny opublikował ranking banków spółdzielczych. I po raz kolejny ESBANK wypadł w nim bardzo dobrze.

Nasz Bank znalazł się na 11 miejscu w ogólnej klasyfikacji banków spółdzielczych, w której pod uwagę brana była wartość sumy bilansowej na koniec 2010 roku. Zajęliśmy również 9 miejsce w kategorii „Zatrudnienie i placówki”.

– Wyniki rankingu potwierdzają silną i stabilną pozy-

w Stobiecku Szlacheckim), Bartłomiej Młynarczyk (PSP nr 7 w Radomsku), Urszula Ścisłowska (PZSG w Dziepółci), Marta Olczyk (PSP w Jedlnie), Julia Jeż (ZSG nr 2 w Radomsku), Seweryn Zatoń (ZSG nr 3 w Radomsku), Krystian Kowalski (PSP nr 3 w Radomsku), Hubert Kaczor (PSP nr 5 w Radomsku), Julia Stefańska (ZSG nr 5 w Radomsku), Magda Wojarska (PSP



Prezes ESBANKU Banku Spółdzielczego Jacek Zacharewicz

cję ESBANKU wśród ponad 500 banków spółdzielczych funkcjonujących w Polsce. Cięższą się, że już kolejny rok z rzędu znajdujemy się w gronie najlepszych – mówi **Jacek Zacharewicz, Prezes ESBANKU Banku Spółdzielczego.**

nr 8 w Radomsku), Daniel Woch (PSP w Brudnicach), Maciej Bartoszewski (PZSG w Płoszowie), Oliwia Piotrowska (PSP w Woźnikach), Michał Szymański (ZSG w Lgocie Wielkiej) i Klaudia Płomińska (PSP w Kodrębie).

Na scenie upominki wręczono także pozostałym dzieciom oraz opiekunkom SKO. Gratulujemy wszystkim nagrodzonym!



Mistrzowie Oszczędzania na pamiątkowej fotografii

Lokuj i wygrywaj!

Jak lokować aby wygrać atrakcyjne nagrody? Wystarczy założyć Złotą Lokatę VI w ESBANKU Banku Spółdzielczym!

Zobacz, co możesz wygrać!

- nagroda główna – Ford Focus
- 5 nawigacji GPS
- 3 aparaty fotograficzne
- 2 notebooki

3-miesięczną Złotą Lokatę VI z oprocentowaniem 5% będzie można zakładać w placówkach naszego Banku od 4 lipca do 30 września 2011 r.

Wśród osób, które założą lokatę na co najmniej 1 000 zł i utrzymają ją do dnia 24 marca 2012, rozlosowane zostaną nagrody.

Dodatkowo każde 1000 zł wpłacone na lokacie to jeden los – większa kwota jest więc większą szansą na wygraną. Losowanie nagród odbędzie się 14 kwietnia 2012 r.

Nagrodę główną – Forda Focusa – można od 15 lipca do 13 września oglądać przed placówkami banku.

– *Samochód prezentuje się naprawdę okazale, na pewno jeździ się nim komfortowo. Kto wie, może tym razem szczęście uśmiechnie się właśnie do mnie?* – zastanawiała się pani Barbara, która oglądała samochód przed placówką ESBANKU w Gomunicach.

Świętowaliśmy razem z miastami

Wraz z rozpoczęciem sezonu wakacyjnego w wielu miastach i gminach odbywały się letnie imprezy. Ponieważ chętnie wspieramy inicjatywy podejmowane przez lokalne społeczności, nie mogło nas na nich zabraknąć.

ESBANK wsparł organizację m.in. Dni Kamieńska, Dni Wolborza, Dni Kłobucka, Dni Wielunia, Festynu „Lato z powiatem radomszczańskim” oraz Nocy Kupały odbywającej się w gminie Żytno.

Wzięliśmy także udział w Dniach Radomska, gdzie nie tylko mieliśmy swoje stoisko, ale również współfinansowaliśmy powstawanie najdłuższej drewnianej ławki w Polsce. Ławka o długości ponad 94 m znajduje się

w parku Solidarności w Radomsku. W jej uroczystym odsłonięciu uczestniczył m.in. Paweł Braszczyński, wiceprezes ESBANKU, który wraz z innymi sponsorami wypuścił w powietrze pęk balonów w kolorach Radomska – żółtym i czerwonym.

Po dokładnym zmierzeniu radomszczańską ławka została wpisana do Polskiej Księgi Rekordów i Osobliwości.





Zmiany na naszych placówkach

W ostatnich tygodniach na naszych placówkach zaszło sporo zmian. Jedna placówka zyskała nowe wnętrze, druga została przeniesiona do nowej siedziby.



Kolejne placówki ESBANKU zyskają nowoczesny wygląd

Od 1 lipca nieczynny jest punkt kasowy naszego Banku mieszczący się przy ul. Joselewicza w Radomsku.

Radomszczanie, którzy do tej pory płacili tam swoje rachunki, mogą zrobić to na pozostałych placówkach naszego Banku zlokalizowanych w Radomsku.

Na początku sierpnia odbył się remont filii ESBANKU znajdującej się przy ul. Reymonta 6 w Radomsku. Pod koniec miesiąca do nowej siedziby przeniesiona zostanie natomiast placówka ESBANKU mieszcząca się dotychczas w Częstochowie, w al. N.M.P. 43. Nowy adres placówki to al. Tadeusza Kościuszki 27.

Obie placówki będą wyremontowane zgodnie z obowiązującymi standardami wystroju – nasi Klienci mogą więc liczyć na nowoczesne i przyjazne wnętrza oraz obsługę w komfortowych warunkach.

Wkrótce dowiemy się, kto wygra mieszkanie lub 140 000 zł

Kto zostanie laureatem jubileuszowej lokaty ESBANKU „85 nagród na 85-lecie” i co wybierze – 47-metrowe mieszkanie czy 140 000 zł w gotówce? Odpowiedzi na te pytania poznamy 24 września podczas losowania nagrody głównej.

Losowanie odbędzie się w Miejskim Domu Kultury w Radomsku przy ul. Brzeźnickiej 5. Szczegóły odnośnie godziny losowania oraz zaplanowanych atrakcji, a także listę zwycięzców, będzie można znaleźć na naszej stronie internetowej www.esbank.pl oraz w placówkach ESBANKU.

Promujemy kredyt solarny

W ostatnich tygodniach pracownicy ESBANKU uczestniczyli w wielu wydarzeniach i spotkaniach informacyjnych dotyczących kolektorów słonecznych.

10 maja w Wieluniu odbyły się Europejskie Słoneczne Dni. Uczestniczyli w nich producenci i instalatorzy kolektorów słonecznych, którzy prezentowali panele słoneczne i opowiadali o zaletach korzystania z takiego sposobu podgrzewania ciepłej wody użytkowej. Na miejscu nie mogło zabraknąć także stoiska naszego Banku, na którym Pracownicy udzielali informacji o kredycie solarnym. Spotkania informacyjne z instalatorami kolektorów oraz Pracownikami ESBANKU odbywały się także na terenie powiatu radomszczańskiego i piotrkowskiego:

– Uczestniczyliśmy w jedenastu takich spotkaniach, zorganizowano je m.in. w Kamieńsku, Gomunicach, Kodrębie, Gorzkowicach, Lgocie Wielkiej, Jedlnie czy Stobiecku Szlacheckim. Mieszkańcy tych miejscowości z zainteresowaniem wysłuchali praktycznych informacji związanych z instalacją kolektorów, a także poznali szczegóły otrzymania kredytu z dotacją z Narodowego Funduszu Ochrony Środowiska i Gospodarki Wodnej. Każdy miał też okazję na zadanie pytania – mówi **Mariola Ptaszek, Doradca Klienta Detalicznego w Oddziale nr 1.**

Kredyt na zakup i montaż kolektorów słonecznych dostępny jest w ofercie ESBANKU od 2010 r. Nasi Klienci mają możliwość uzyskania dofinansowania z NFOŚiGW w wysokości 45% kosztów kwalifikowanych inwestycji. Dzięki temu oprócz niższych rachunków za ogrzewanie oszczędzają także na zakupie i montażu instalacji solarnej.



Na stoisku ESBANKU klienci otrzymywali informacje m.in. o kredycie solarnym



Z NFOŚiGW można otrzymać 45% dofinansowania na zakup i montaż kolektorów słonecznych

Bankowość spółdzielcza w pigułce

Co wyróżnia bankowość spółdzielczą, czym różnią się poszczególne banki spółdzielcze i co mają ze sobą wspólnego? O tym rozmawiamy z Edytą Półrolą-Karską, Dyrektorem ds. Zarządzania Siecią Sprzedaży w ESBANKU Banku Spółdzielczym.

Co to jest bank spółdzielczy i czym różni się od banku komercyjnego?

Banki spółdzielcze są jednocześnie bankami i spółdzielniami, a ich działalność opiera się zarówno na prawie bankowym, jak i prawie spółdzielczym. To sprawia, że bank spółdzielczy różni się od banku komercyjnego – pod względem kapitałowym i sposobu zarządzania. Bank spółdzielczy jest spółdzielnią, a więc dobrowolnym zrzeszeniem nieograniczonej liczby osób. Te osoby posiadają w banku

swoje udziały i mają wpływ na funkcjonowanie banku. Różnic między bankami spółdzielczymi a komercyjnymi jest sporo. Po pierwsze: banki spółdzielcze mają wyłącznie polski kapitał, po drugie – mają charakter lokalny i działają zazwyczaj na terenie kilku gmin czy województw. Jest to dużą zaletą, ponieważ działając lokalnie dobrze znamy naszych Klientów, jesteśmy też w stanie szybciej podejmować decyzje kredytowe. Poza tym placówki banków spółdzielczych powstają w mniejszych miejscowościach, do których nie docierają banki komercyjne.

Różnice pomiędzy bankiem spółdzielczym a komercyjnym widać także w celach działania – w banku spółdzielczym maksymalizacja zysku jest jedynie środkiem do realizacji celów członków spółdzielni poprzez ich finansowe

wspieranie i świadczenie usług wysokiej jakości po korzystnych cenach.

A czym banki spółdzielcze różnią się od siebie?

Wszystkich banków spółdzielczych w Polsce jest 575. Każdy z nich ma inną nazwę, działa na innym terenie i ma własną ofertę. ESBANK

szą efektywność działania, szansę zwiększenia udziału w rynku i wprowadzenia do oferty banków spółdzielczych najlepszych rozwiązań, które były dotychczas stosowane w obydwu bankach. Poza tym przynależność do zrzeszenia przekłada się także na udogodnienia dla klientów – banki w ramach grupy współpracują



Nasi klienci mogą korzystać z bezprowilizyjnej wypłaty gotówki z bankomatów wszystkich banków spółdzielczych. W całej Polsce jest ich ponad 2 700.

posiada swoją centralę w Radomsku, ale nasze placówki znajdują się na terenie województwa łódzkiego, śląskiego i opolskiego, w miastach takich jak Łódź, Piotrków Trybunalski, Wieluń, Częstochowa, Kłobuck czy Praszka. W tych samych miastach mogą znajdować się też inne banki spółdzielcze.

Banki spółdzielcze mają ze sobą również wiele wspólnego.

Oczywiście. Przede wszystkim są zrzeszone w grupach. Do czerwca 2011 r. funkcjonowały trzy takie grupy – Spółdzielcza Grupa Bankowa, Bank Polskiej Spółdzielczości i Mazowiecki Bank Regionalny. Pod koniec czerwca tego roku akcjonariusze Spółdzielczej Grupy Bankowej – do której należą – i MR Banku, podjęli decyzję o połączeniu tych dwóch banków i powstaniu jednego banku zrzeszającego, który będzie działał pod nazwą SGB Bank S.A. To zapewni całej grupie lep-

cją bowiem przy oferowaniu niektórych produktów czy usług. W ramach naszego zrzeszenia banki spółdzielcze wspólnie uczestniczą np. w organizacji lokat z nagrodami czy udzielaniu kredytów z dopłatami. To, co łączy banki spółdzielcze, to także długoletnia tradycja i zaangażowanie w działalność na rzecz lokalnych społeczności.

Poznaliśmy już funkcjonujące zrzeszenia banków spółdzielczych, czym jest natomiast Spółdzielcza Sieć Bankomatów?

Spółdzielczą Sieć Bankomatów tworzą bankomaty należące do Spółdzielczej Grupy Bankowej i Banku Polskiej Spółdzielczości. Oznacza to, że nasi Klienci mogą korzystać z bezprowilizyjnej wypłaty gotówki z bankomatów wszystkich banków spółdzielczych. W całej Polsce takich bankomatów jest ponad 2 700.

Dziękuję bardzo za wywiad.





Urokliwych miejsc w naszej gminie jest bardzo wiele



Zalew na Zakrzówku Szlacheckim przyciąga turystów

W jedenastym numerze naszego biuletynu odwiedzamy gminę Ładzice. Na jej terenie ESBANK był obecny już w latach pięćdziesiątych XX wieku. Obecnie placówka naszego Banku znajduje się przy ul. Wyzwolenia 36 w Ładzicach, a jej kierownikiem jest Jolanta Kipigroch. Obsługą klienta zajmuje się Urszula Putyra, a obsługą kasową – Lidia Siedlecka.



Na terenie gminy znajduje się Przyrodnicza Ścieżka Rowerowa

O rozwoju gminy Ładzice i jej pięknym położeniu rozmawiamy z Wiolettą Pichit, wójtem gminy.

Czym może pochwalić się gmina Ładzice?

W.P.: Gmina Ładzice posiada świetną bazę oświatową. Udało nam się zaktywizować do współpracy środowiska

lokalne. Realizowana jest zasada partnerstwa w procesie planowania rozwoju lokalnego. O gminie Ładzice można powiedzieć, że jest miejscem atrakcyjnym dla inwestycji gospodarczych, a także atrakcyjnym ośrodkiem rekreacji i wypoczynku. To miejsce dobrego i bezpiecznego życia w przyjaznym środowisku.

Ładzice są położone w urokliwej okolicy. Jakie miejsca poleciliby Pani czytelnikom naszego biuletynu?

W.P.: Urokliwych miejsc w naszej gminie jest bardzo wiele. Szlaki rowerowe, szlak konny, będący częścią najdłuższego w Polsce „Łódzkiego Szlaku Konnego”, czy spływy kajakowe są propozycją dla lubiących aktywny wypoczynek. Lasy pełne grzybów, obfitujące w ryby wody to raj dla grzybiarzy i wędkarzy. Zbiornik zaporowy na rzece Warcie w Zakrzówku Szlacheckim jest miejscem cieszącym się wielką popularnością wśród miłośników kąpiei, zarówno wodnych, jak i słonecznych.

A jakie są plany rozwoju gminy w kolejnych latach?

W.P.: Kolejne lata to przede wszystkim inwestowanie w infrastrukturę techniczną. Niezwykle ważne z punktu widzenia rozwoju Gminy są inwestycje kanalizacyjne, które mają ogromne znaczenie zarówno w zakresie poprawy standardów zamieszkiwania społeczności lokalnej, jak również w kontekście ochrony środowiska. Kolejne lata to również zapewnienie trwałego rozwoju gospodarczego. Ładzice to gmina przyjazna inwestorom. Chcemy zachęcić ich do inwestowania na terenie gminy. Pragniemy również zadbać o wzrost znaczenia Ładzic jako ośrodka

Gmina Ładzice znajduje się w południowo-wschodniej części województwa łódzkiego, 7 km od Radomska i 40 km od Częstochowy. Przez teren gminy przebiega Droga Krajowa nr 1. Gmina administracyjnie składa się z 11 sołectw i 16 miejscowości, jej wójtem jest Wioletta Pichit.

turystyczno-kulturalnego o znaczeniu regionalnym.

Jak ocenia Pani współpracę gminy z ESBANKIEM i jego działalność na terenie gminy?

W.P.: Współpraca z ESBANKIEM układa się bardzo dobrze. Funkcjonowanie Banku na terenie gminy jest niezwykle przydatne wszystkim mieszkańcom.

Dziękuję za wywiad.



Urszula Putyra i Jolanta Kipigroch – Pracownicy filii ESBANKU w Ładzicach

Kredyt walutowy czy złotowy?

Rosnący kurs franka szwajcarskiego wywołał dyskusję na temat kredytów mieszkaniowych w obcej walucie. Czy zadłużanie w zagranicznej walucie jest opłacalne, czy może jednak lepiej brać kredyt w złotówkach? Na to pytanie odpowiada Wojciech Iskrzyński, Główny Ekonomista ESBANKU Banku Spółdzielczego.



Średnie kursy CHF Narodowego Banku Polskiego [2011-08-02]

pytanie należy rozpocząć od analizy zagrożeń i ryzyk związanych z dostępnymi rodzajami kredytów.

Zacznijmy od tzw. **ryzyka stopy procentowej**.

Polega ono na potencjalnym wzroście oprocentowania zaciągniętego kredytu na skutek wzrostu stóp bazowych, od których uzależnione jest oprocentowanie zarówno kredytów w złotówkach, jak i w walutach. Taki scenariusz skutkowałby wzrostem kosztów obsługi Twojego kredytu z tytułu wyższej wartości płaconych odsetek. Wprowadzie obecnie bazowa stawka LIBOR* dla kredytów w CHF jest znacznie niższa niż stawka WIBOR** dla kredytów w PLN, jednakże marże banków dla kredytów w walutach są z reguły znacznie wyższe od marż dla kredytów w PLN. Ponadto stopy procentowe w perspektywie kilkudziesięciu lat mogą ulec zmianom w różnych kierunkach i nikt się nie pokusi o wiążącą prognozę w tak długim horyzoncie czasowym.

Drugi rodzaj ryzyka to **ryzyko zmiany kursu złotego**.

Dotyczy ono jedynie kredy-

tów walutowych i stanowi główne zagrożenie, którego trzeba być świadomym podczas podejmowania decyzji o wyborze rodzaju kredytu. Należy więc zaakceptować scenariusz, w którym kurs waluty w stosunku do PLN wzrośnie, czyli dana waluta zdrożeje. Rata kredytu, a także całkowita kwota zadłużenia, zwiększy się. Z drugiej strony, przy spadku kursu – umocnieniu złotówki i tańszej walucie – rata i zadłużenie spadną. Problem polega na tym, że tak jak przy stopach procentowych, tak i w tym przypadku przewidzenie przyszłych kursów walut jest niemożliwe, w szczególności w długim kilkudziesięcioletnim okresie. Bardzo istotny jest poziom kursu waluty w momencie zaciągnięcia kredytu, jednakże przy wyborze waluty kredytu trzeba się kierować nie tyle symulacją i ofertą opartą o bieżące parametry (kurs, stopa procentowa) i ewentualne przewidywaniami co do kształtowania się kursu (bo takie przewidywania są zawsze obarczone bardzo dużą niepewnością), ale przede wszystkim poziomem własnej



Rosnący kurs franka wpływa na wysokość rat kredytów mieszkaniowych zaciągniętych w tej walucie

Większość potencjalnych kredytobiorców zainteresowanych zaciągnięciem kredytu mieszkaniowego staje przed dylematem – jaki kredyt jest korzystniejszy, kredyt w złotówkach czy kredyt w walucie?

Oferta kredytów jest bardzo szeroka, jesteście kuszeni różnymi atrakcyjnymi ofertami i zachętami, tym trudniej jest nam podjąć decyzję w tak dużym gąszczu propozycji. Odpowiedź na stawiane



indywidualnej tolerancji dla ryzyka. Jeżeli chcesz mieć „święty spokój” i mieć pewność, że twoje zadłużenie wobec banku nie wzrośnie, lepiej weź kredyt w PLN. Jeżeli jednak jesteś w stanie zaakceptować to ryzyko, możesz brać kredyt w CHF lub EUR. Niezależnie od ryzyka stopy procentowej oraz ryzyka kursowego nie

należy zapominać, iż mieszkaniowe kredyty walutowe to w rzeczywistości **kredyty indeksowane kursem**

danej waluty. W przypadku kredytu indeksowanego kursem CHF, nie otrzymujesz do ręki franków, tylko ich równowartość przeliczoną na złotówki po kursie sprzedaży franka szwajcarskiego z danego dnia. Przykładowo – jeżeli bierzesz kredyt na 200.000 zł denominowany we frankach szwajcarskich, a kursy CHF w banku wynoszą: kurs kupna 3,40,

kurs sprzedaży 3,80, to przy uruchomieniu kredytu jego kwota zostanie przeliczona na CHF po kursie kupna (3,40), co oznacza, że suma kredytu wyniesie 58 823,53 CHF. Z kolei, ponieważ kredyt spłacany jest po kursie sprzedaży, twoje zadłużenie w momencie uruchomienia kredytu wyniesie 223 529,41 zł (58 823,53 CHF pomnożone przez 3,80).



Duży wzrost kursu walut nie jest dobrym momentem na przewalutowanie kredytu walutowego

Jak widać, przy ewentualnej konieczności spłaty na starcie tracisz ponad 23 tys. zł. I tutaj doszliśmy do tak ostatnio szeroko komentowanego problemu spreadów czyli różnicy między kursem kupna i sprzedaży waluty. Im większy **spread** w danym banku, tym większy dodatkowy koszt dla kredytobiorcy – zarówno jeżeli chodzi o całe zadłużenie, jak i o wysokość

pojedynczych rat. Nie można zapominać o możliwościach **przewalutowania** kredytów walutowych, jednakże z reguły kredytobiorcy myślą o tym w przypadku niekorzystnych zmian kursu, a w przypadku tak silnego ostatnio wzrostu kursu CHF to nie jest dobry moment na taką operację, poza tym jest to związane z dodatkowymi kosztami. Powyższe czynniki potwierdzają trafność generalnej zasady:

bierz kredyt w walucie, w której zarabiasz. W przypadku większości z nas są to oczywiście złotówki. Ale czy ta zasada zawsze się sprawdza? Każdy z kredytobiorców sam

musi sobie odpowiedzieć na to pytanie.

* LIBOR – stopa procentowa kredytów oferowanych na rynku międzybankowym w Londynie
** WIBOR – wysokość oprocentowania pożyczek na polskim rynku międzybankowym



Wojciech Iskrzyński, Główny Ekonomista
ESBANKU Banku Spółdzielczego



KONKURS

Weź udział w konkursie. Czeka na Ciebie jeden z trzech zestawów esbankowych gadżetów.

Wystarczy tylko, że odpowiesz na pytanie:

Ile maksymalnie może wynieść premia przyznawana przez Bank Gospodarstwa Krajowego przy kredycie technologicznym?

- 70 % kosztów kwalifikowanych
- 60 % kosztów kwalifikowanych
- 65 % kosztów kwalifikowanych
- 50 % kosztów kwalifikowanych

Odpowiedzi (a, b, c lub d) prześlij do 1 października 2011 r. na nasz adres mailowy redakcja@esbank.pl lub na kartce pocztowej na adres: **ESBANK Bank Spółdzielczy, ul. Pułaskiego 11, 97-500 Radomsko**, z dopiskiem „ESBANK z bliska” oraz imieniem, nazwiskiem, adresem i numerem telefonu.

Regulamin:

- w konkursie nie mogą brać udziału Pracownicy ESBANKU Banku Spółdzielczego,
- lista laureatów zostanie opublikowana w dwunastym numerze „ESBANK z bliska”,
- nagrody zostaną przekazane w ciągu 3 tygodni (od 1 października 2011 r.),
- wygranie nagrody oznacza zgodę laureata na publikację nazwiska i miejsca zamieszkania.

Rozwiązanie konkursu

W dziesiątym numerze biuletynu pytaliśmy o maksymalne dofinansowanie do kredytu na zakup i montaż kolektorów słonecznych z NFOŚiGW. Prawidłowa odpowiedź to 45%. Nasze gadżety trafiły do p. **Tomasza Stefani z Częstochowy**, p. **Urszuli Robotyckiej z miejscowości Kielczygłów** i p. **Jacka Paszewskiego z Radomska**. Gratulujemy!

Kredyt z premią na innowacyjne rozwiązania

Masz firmę i myślisz innowacyjnie? Chcesz wprowadzić nowe technologie? Skorzystaj z kredytu technologicznego, dzięki któremu masz możliwość otrzymania premii w wysokości nawet do 70% kosztów kwalifikowanych.

Kredyt technologiczny jest elementem Programu Operacyjnego „Innowacyjna Gospodarka” finansowanego z funduszy europejskich, a instytucją wdrażającą jest Bank Gospodarstwa Krajowego, który współpracuje z innymi bankami, w tym również z ESBANKIEM.

Kredytobiorca

Kredyt Technologiczny przeznaczony jest dla mikro, małych i średnich przedsiębiorstw mających siedzibę w Polsce i posiadających zdolność kredytową. Działy gospodarki wyłączone z pomocy to rolnictwo, łowiectwo i leśnictwo, rybołówstwo, wytwarzanie i obrót produktami imitującymi lub zastępującymi mleko i przetwory mleczne, sektor włókien syntetycznych, górnictwo węgla, hutnictwo żelaza i stali, budownictwo okrętowe.

Przeznaczenie kredytu

Wsparcie finansowe z kredytu może być przeznaczone na realizację inwestycji technologicznych, mających na celu zakup i wdrożenie nowej technologii, lub też na wdrożenie własnej nowej technologii stosowanej na świecie nie dłużej niż 5 lat oraz uruchomienie na jej podstawie wytwarzania nowych lub znacząco ulepszonych towarów, procesów czy

usług. Zgodnie z przepisami, wdrażana technologia musi mieć postać prawa własności przemysłowej albo usługi badawczo-rozwojowej lub nieopatentowanej wiedzy technicznej.

Wydatki kwalifikowane Kredyt technologiczny można przeznaczyć na:

1. zakup nowych lub używanych środków trwałych,
2. najem, dzierżawę lub leasing środków trwałych oraz gruntów, budynków lub budowli,
3. budowę i rozbudowę istniejących budowli, budynków, maszyn, urządzeń stanowiących środki trwałe,
4. zakup lub leasing wartości niematerialnych i prawnych,
5. zakup gruntu lub prawa użytkowania wieczystego gruntu do wysokości 10% wydatków kwalifikowanych,
6. wydatki ponoszone na wykonane przez doradców zewnętrznych studia, ekspertyzy, koncepcje i projekty techniczne, niezbędne do wdrożenia nowej technologii w ramach inwestycji technologicznej.

Kredyt technologiczny nie może być udzielany na zakup, leasing lub wynajem środka trwałego, w którym została

wdrożona nowa technologia będąca przedmiotem inwestycji technologicznej.

Wartość kredytu

Regulacje nie przewidują minimalnej ani maksymalnej kwoty kredytu, o jaką można się ubiegać. Wymagany jest jednak wkład własny w wysokości co najmniej 25% wartości inwestycji.

Premia technologiczna

Premia technologiczna jest przyznawana przez Bank Gospodarstwa Krajowego na spłatę części kapitału kredytu technologicznego. Może ona wynieść do 4 mln zł, a jej wysokość zależy od statusu przedsiębiorcy oraz lokalizacji inwestycji i wynosi od 40% do 70%.

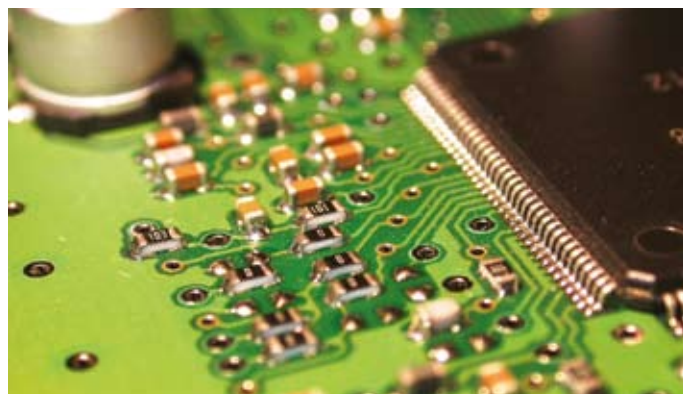
– W przypadku mikro- i małego przedsiębiorstwa z województwa łódzkiego czy opolskiego intensywność wsparcia wynosi 70%, w przypadku przedsiębiorstwa średniego premia wyniesie 60%. W województwie śląskim premia będzie wynosiła odpowiednio 60% i 50% – mówi

Ewa Kucharczyk, Kierownik Wydziału Klienta Korporacyjnego w ESBANKU Banku Spółdzielczym.

Kredyt krok po kroku

Pierwszym krokiem, jakiego musi dokonać przedsiębiorca aby uzyskać kredyt i premię, jest złożenie w banku wniosku wraz z wymaganymi dokumentami (ich lista jest dostępna na naszej stronie internetowej www.esbank.pl). Po uzyskaniu promesy lub zawarciu warunkowej umowy kredytowej przedsiębiorca składa wniosek o dofinansowanie w formie premii technologicznej do BGK (za pośrednictwem ESBANKU). Po pozytywnym rozpatrzeniu wniosku przez BGK bank ten przyznaje promesę premii. Następnie przedsiębiorca zawiera z ESBANKIEM umowę kredytową, natomiast z BGK – umowę o dofinansowanie. Po zakończeniu realizacji projektu BGK wypłaca jednorazowo premię, która trafia do ESBANKU jako spłata kapitału.

Chcesz dowiedzieć się więcej o kredycie technologicznym? Zapraszamy do placówek naszego Banku. Doradcy Klienta Korporacyjnego odpowiedzą na Twoje pytania oraz pomogą przy dopełnianiu formalności.



Kredyt technologiczny pozwala na uzyskanie premii – nawet do 70% kosztów kwalifikowanych



* *Ultradycyjne Duo w pubie Bourbon Street*

Niezwykły jazzowy koncert odbył się 5 czerwca w Radomsku. W pubie Bourbon Street wystąpili dwaj jazzmani – Jan „Ptaszyn” Wróblewski i Paweł Tartanus.

Jan Ptaszyn Wróblewski to znany wielbiciel klasycznych form jazzowych. W duecie z Pawłem Tartanusem towarzyszącym mistrzowi swym głosem i banjo, wprowadził słuchaczy melancholijnie we wspomnienie amerykańskich melodii lat ery jazzu. Przybyła na koncert publiczność mogła usłyszeć takie utwory jak „Let it Snow” Franka Sinatra, „Sweet Georgia Brown” Django Reinhardta czy „Nic o Tobie nie wiem” Zbigniewa Rakowieckiego i Andrzeja Boguckiego z filmu „Włóczęgi”.

Sponsorem koncertu, zorganizowanego przez Stowarzyszenie Jazzowe Bourbon Street, był ESBANK Bank Spółdzielczy.



Ultradycyjne Duo na scenie pubu Bourbon Street

* *Chóralne zbliżenia po raz siódmy*

Nic tak nie zbliża sąsiadujących narodów jak muzyka – dowodem na to jest VII Międzynarodowy Festiwal Chóralny „Wschód – Zachód – Zbliżenia”, który odbył się w Radomsku. Po raz kolejny organizację imprezy wsparł ESBANK Bank Spółdzielczy.

Festiwal rozpoczął się 25 czerwca koncertem w sali widowiskowej Miejskiego Domu Kultury w Radomsku. Przed liczną zgromadzoną publicznością zaprezentowało się pięć chórów: Towarzystwo Śpiewacze im. Stanisława Moniuszki, Męski Zespół Wokalny "KAİROS", Chór Kameralny Zachodniopomorskiego Uniwersytetu Technologicznego w Szczecinie, Chamber Choir „Legenda - Collegium Vocale” z Drohobycza i Jazzchor z Freiburga.

W niedzielę 26 czerwca chóry zaprezentowały się w radomszczańskich kościołach, a po południu wystąpiły na dziedzińcu Muzeum Regionalnego w Radomsku. Koncert zwińczający festiwal był okazją do zaprezentowania nieco „lżejszych” utworów, wśród których znalazły się m.in. polskie i gruzińskie przyśpiewki ludowe czy utwory gospel.

* *Pierwsze urodziny ESBANK RAP*

8 maja Radomszczańska Akademia Piłkarska świętowała swoje pierwsze urodziny. Z tej okazji w Radomsku odbył się turniej ESBANK CUP. Towarzyszyły mu wielkie emocje zarówno ze strony młodych piłkarzy, jak też kibicujących im rodziców. Organizację turnieju, podobnie jak działalność RAP, wsparł ESBANK Bank Spółdzielczy.



Młodzi piłkarze z ESBANK RAP

W ESBANK CUP wystąpiło osiem drużyn z Częstochowy, Łodzi, Kielc i oczywiście Radomska. Młodzi piłkarze z rocznika 2003 i 2004 przybyli na niego z ogromnym zapałem do gry i niespożytą energią. Chłopcy rozgrywali mecze w dwóch grupach, a następnie grali o siódme, piąte, trzecie i pierwsze miejsce. Końcowa klasyfikacja prezentowała się następująco:

1. Ajaks Częstochowa
2. Raków Częstochowa
3. Korona Kielce
4. Skra Częstochowa
5. Akademia Orlika Kielce
6. ESBANK RAP I
7. ESBANK RAP II
8. Akademia Piłkarska Futbolista

Ale w turnieju to nie wygrana była najważniejsza, a sama gra i dobra zabawa. Dlatego też nagrodzeni zostali wszyscy młodzi piłkarze – każda drużyna otrzymała puchar, medale, dyplomy i drobne upominki.



Chór z Drohobycza podczas koncertu na dziedzińcu Muzeum Regionalnego



złota lokata VI



esbank

BANK SPÓŁDZIELCZY

5x
nawigacja GPS



3x
aparat fotograficzny



2x
notebook



Złota lokata
- lokuj i wygrywaj!

www.esbank.pl



Czy wiesz, że dzięki spółdzielczej sieci bankomatów masz dostęp do ponad 2700 bezpro wizyjnych bankomatów w całej Polsce?
Zdjęcia nagród zamieszczone na ulotce mają charakter poglądowy i mogą odbiegać od rzeczywistego wyglądu.